



## HD Wysokociśnieniowe urządzenia bez podgrzewania wody

W nowej linii **HD kompakt (oznaczenie C)** główny nacisk położono na zmniejszenie wymiarów oraz wagi urządzeń.

Teraz ze względu na niewielkie rozmiary i nieduży ciężar urządzeniami HD kompakt można wygodnie czyścić trudno dostępne powierzchnie i sprawnie zmieniać miejsca czyszczenia.

Dodatkowe uchwyty ułatwiają transportowanie HD wraz z wyposażeniem. Mosiężna głowica pompy oraz automatyczny system redukujący ciśnienie wpływają na wydłużenie żywotności HD kompakt. Duży filtr wody zabezpiecza pompę przed zanieczyszczeniami mogącymi znajdować się w doprowadzanej wodzie.

W wyposażeniu modeli **HD 5/15 C** i **HD 6/13 C Plus** znajdują się: pistolet wysokociśnieniowy Easy Press z obrotową lancą, wąż wysokociśnieniowy (10 m), dysza trójstopniowa manualna, dysza rotacyjna (tylko HD 6/13 C Plus).

Jesienią **HD 6/15 C Plus** poza standardowym wyposażeniem (pistolet wysokociśnieniowy Easy Press z obrotową lancą, wąż wysokociśnieniowy (10 m), dysza trójstopniowa manualna i dysza rotacyjna) posiada także przedłużkę węża (10 m) ze złączką.

W dyszy trójstopniowej manualnej można dokonać wyboru pomiędzy strumieniem wysokociśnieniowym punktowym, płaskim strumieniem wysokociśnieniowym (25°) i strumieniem niskociśnieniowym płaskim.

Niskociśnieniowy strumień (40°) używany jest podczas nakładania środka czyszczącego. Natomiast dysza rotacyjna zapewnia skuteczne usuwanie uporczywych zabrudzeń m.in. z posadzek i bruku.

Model	HD 5/15 C	HD 6/13 C Plus	HD 6/15 C Plus
Wydajność tłoczenia (l/h)	500	590	230 - 560
Maks. temperatura (°C)	60	60	60
Ciśnienie robocze (bar/MPa)	150 / 15	130 / 13	30 - 150 / 3 - 15
Ciśnienie maksymalne (bar/MPa)	200 / 20	190 / 19	190 / 19
Moc przyłącza (kW)	2,8	2,9	3,1
Złącze do węża przedłużającego	-	-	+
Wąż przedłużający	-	-	+
Ciężar (kg)	25,2	25,2	23
Wymiary (dł. x szer. x wys.) (mm)	380 x 360 x 930	380 x 360 x 930	360 x 375 x 925
<b>Cena promocyjna* (zł)</b>	<b>1 990</b>	<b>2 350</b>	<b>3 300</b>



## HDS Wysokociśnieniowe urządzenia z podgrzewaniem wody

**HDS 5/15 U** wyróżnia zwarta pionowa konstrukcja, duże koła transportowe zapewniające wygodę przemieszczania i manewrowania urządzeniem. Uchwyty na wyposażenie w tylnej części obudowy, duży filtr wody, system AVS zapobiegający skręcaniu się węża wysokociśnieniowego oraz wyłącznik ciśnieniowy, który po zwolnieniu spustu pistoletu automatycznie wyłącza pompę - to wyraźne zalety urządzenia. W wyposażeniu HDS 5/15 U: wąż wysokociśnieniowy (10 m) i lanca spryskująca (550 mm).

Nową generację urządzeń **HDS klasy kompakt (oznaczenie C), a także klasę średnią (oznaczenie M)** wyróżnia doskonała mobilność, uproszczona obsługa oraz możliwość pracy w trybie eco!efficiency, który skutecznie redukuje poziom zużycia paliwa. W trybie eco!efficiency woda jest podgrzewana do 60°C, a zużycie paliwa spada nawet o 20%.

Inne zalety to: system tłumienia drgań SDS (redukuje pulsację ciśnienia w układzie wysokociśnieniowym), kocioł o wysokiej sprawności, system Easy Press zwiększający komfort obsługi pistoletu, Servo Control umożliwiający regulację wydatku wody bezpośrednio na pistolecie.

Modele **HDS 6/14 C** i **8/17 C**, poza standardowym węzłem wysokociśnieniowym (10 m), lancą spryskującą (1050 mm), dyszą Power, wyposażone są jesienią w RM 31 i RM 81 ASF eco!efficiency oraz lancę do pianowania.

W wyposażeniu standardowym **HDS 8/18-4 M**: pistolet spryskujący z Easy Press, wąż wysokociśnieniowy (10 m), lanca spryskująca (1050 mm), dysza power, zabezpieczenie przed skręcaniem się węża (AVS), środek zmiękczający, układ kontroli serwisowej, 2 zbiorniki na detergenty.

Model	HDS 5/15 U	HDS 6/14 C	HDS 8/17 C	HDS 8/18-4 M
Wydajność tłoczenia (l/h)	450	240 - 560	290 - 760	400 - 800
Maks. temperatura (°C)	80	80 - 155	80 - 155	80 - 155
Ciśnienie (bar/MPa)	150 / 15	30 - 140 / 3 - 14	30 - 170 / 3 - 17	30 - 180 / 3 - 18
Zbiornik paliwa (l)	6,5	15	15	25
Moc przyłącza (kW)	2,7	3,6	5,7	5,5
Lanca do piany	-	+	+	-
RM 31 Eco / RM 81 Eco (l)	- / -	10 / 10	10 / 10	- / -
Ciężar (kg)	74	93	106	155
Wymiary (dł. x szer. x wys.) (mm)	620 x 620 x 990	1060 x 650 x 920	1060 x 650 x 920	1330 x 750 x 1060
<b>Cena promocyjna* (zł)</b>	<b>5 990</b>	<b>9 300</b>	<b>9 900</b>	<b>10 900</b>

\*ceny netto, należy doliczyć 23% VAT

## ZAPEWNIJ CZYSTOŚĆ JESIENIĄ

Ceny promocyjne\* obowiązują od 1.10 - 31.12.2015

<b>HD 5/15 C</b>	<b>1 990 zł</b>
<b>HD 6/13 C Plus</b>	<b>2 350 zł</b>
<b>HD 6/15 C Plus</b>	<b>3 300 zł</b>
<b>HDS 5/15 U</b>	<b>5 990 zł</b>
<b>HDS 6/14 C</b>	<b>9 300 zł</b>
<b>HDS 8/17 C</b>	<b>9 900 zł</b>
<b>HDS 8/18-4 M</b>	<b>10 900 zł</b>
<b>Puzzi 8/1</b>	<b>1 700 zł</b>
<b>Puzzi 10/1</b>	<b>2 300 zł</b>
<b>Puzzi 10/2 ADV</b>	<b>3 690 zł</b>
<b>SG 4/4</b>	<b>3 300 zł</b>
<b>NT 20/1 Ap Te</b>	<b>990 zł</b>
<b>NT 45/1 Tact</b>	<b>1 790 zł</b>
<b>NT 65/2 Tact<sup>2</sup></b>	<b>3 300 zł</b>

\*należy doliczyć 23% VAT, szczegóły wyposażenia w tabelach parametrów urządzeń

Masz pytania? Odpowiemy!

Pieczęć Sprzedawcy

**ZAPEWNIJ CZYSTOŚĆ JESIENIĄ**  
OFERTA SPECJALNA KÄRCHER WAŻNA W TERMINIE  
**1.10.2015 - 31.12.2015**

**KÄRCHER**



## PUZZI Urządzenia ekstrakcyjne

Urządzenia ekstrakcyjne Puzzi dogłębnie czyszczą runo wykładzin i tapicerek usuwając nieprzyjemny zapach i przywracając im świeży wygląd. W zależności od stopnia zabrudzenia powierzchni Puzzi mogą pracować w jednym lub w dwóch przejściach roboczych, pozostawiając jedynie niewielką wilgoć resztkową, dzięki czemu powierzchnie można użytkować w krótkim czasie po przeprowadzeniu prac czyszczących.

Model **Puzzi 8/1** przeznaczony jest do czyszczenia tapicerki meblowej i samochodowej. W wyposażeniu urządzenia: wąż do ekstrakcji ze zintegrowanym złączem (2.5 m), kabel zasilający (7.5 m), ssawka do tapicerki i jesienią dodatkowo ssawka szczelinowa oraz środki czyszczące RM 760 i RM 770

Nowe modele **Puzzi 10/1 i 10/2 Adv** zostały wyposażone w akcesoria, które skutecznie zwiększają komfort pracy i wydajność urządzeń (np. elastyczna dysza podłogowa wyposażona w listwy idealnie dopasowujące się do powierzchni). Obydwa modele wyposażone w wąż do ekstrakcji ze zintegrowanym złączem (2.5 m) można stosować do czyszczenia wykładzin dywanowych.

Model Puzzi 10/1 z dyszą do tapicerki umożliwia także czyszczenie wnętrza samochodów i pokryć meblowych. Jesienią wraz ze ssawką szczelinową i RM 760.

Natomiast Puzzi 10/2 Adv z wbudowanym gniazdem do podłączenia elektroszczotki PW 30, zwiększa wydajność czyszczenia nawet do 80% i wpływa na poprawę jego rezultatów.

W jesiennej ofercie Puzzi 10/2 Adv wraz ze środkiem RM 760 w jednej cenie.

Model	Puzzi 8/1	Puzzi 10/1	Puzzi 10/2 ADV
Wydajność teoretyczna (m <sup>2</sup> /h)	18	25	45
Wydatek powietrza (l/s)	61	54	54
Podciśnienie (mbar/kPa)	236 / 23,6	220/22	220/22
Wydajność spryskiwania l/min	1	1	2
Zbiornik wody czystej / brudnej (l)	8 / 7	10 / 9	10 / 9
Ssawka szczelinowa	+	+	-
RM 760 (kg) / RM 770 (l)	0,8 / 1	4 x 0,8 / -	10 / -
Ciężar (kg)	9,8	10,7	11,5
Wymiary (dł. x szer. x wys.) (mm)	530 x 330 x 440	705 x 320 x 435	705 x 320 x 435

**Cena promocyjna\* (zł)** **1 700** **2 300** **3 690**



## SG Parownica profesjonalna

**SG 4/4** to najnowszy model parownicy, która skutecznie usuwa uciążliwe zabrudzenia i pozostawia powierzchnie higienicznie czyste. Wyposażenie: wąż parowy z uchwytem, 2 rury przedłużające, 2 dysze podłogowe (z lamelkami, ze szczotką), power, punktowa i ręczna szczotka okrągła, uzupełniono jesienią o zestaw szczotek i ściereczek z mikrofibry.

Model	SG 4/4
Moc grzałki (W)	2300
Pojemność zbiornika (l)	4
Przewód zasilający (m)	7,5
Ciśnienie pary (bar)	4
Napięcie (V)	220 - 240
Zestaw okrągłych szczotek	+
Zestaw ściereczek do kuchni (mikrofibra)	+
Ciężar (kg)	8
Wymiary (dł. x szer. x wys.) (mm)	475 x 320 x 275

**Cena promocyjna\* (zł)** **3 300**

## NT Odkurzacze uniwersalne

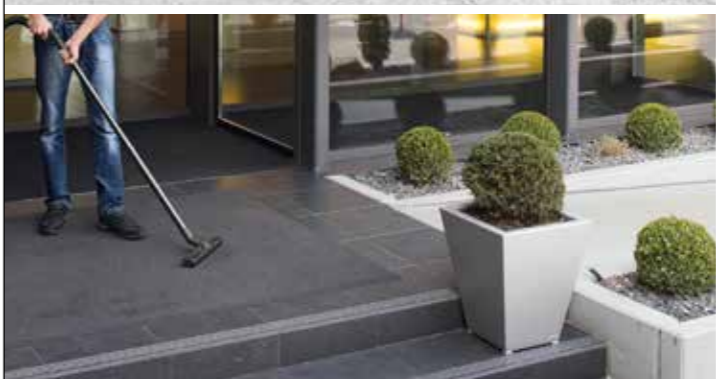
**NT 20/1 Ap Te** to klasyczny solidny odkurzacz do zbierania zanieczyszczeń mokrych i suchych. Niskie koszty utrzymania i prosta obsługa to rozwiązania bardzo ekonomiczne dla klienta NT 20/1 Ap Te wyposażony jest w gniazdo do podłączenia elektronicznego, płaski filtr falisty, kabel zasilający (6 m), wąż ssący (2.5 m), ssawkę podłogową (300 mm).

Odkurzacz **Nt 45/1 Tact** doskonale sprawdza się w miejscach, gdzie do zapewnienia czystości potrzebne są wytrzymałe i uniwersalne urządzenia. System automatycznego oczyszczania filtra TACT gwarantuje stałą wysoką siłę ssania oraz zwiększa żywotność filtra głównego. Płaski falisty filtr Eco umożliwia zbieranie bardzo drobnego pyłu klasy M zapewniając skuteczną ochronę silnikowi. W jesiennej ofercie NT 45/1 Tact poza standardowym wyposażeniem (wąż ssący 2.5 m, fizelinowa torebka filtracyjna, ssawka podłogowa 300 mm na mokro/sucho, ssawka szczelinowa) także z zestawem papierowych torebek filtracyjnych.

Odkurzacz **NT 65/2 Tact<sup>2</sup>** przystosowany do usuwania drobnego pyłu wyposażony jest w system antystatyczny z uziemieniem ssawek, rur ssących, węża i kolanka. Dwie turbiny odkurzacza gwarantują wysoką siłę ssania. Dzięki systemowi automatycznego oczyszczania filtra Tact<sup>2</sup> odkurzacz jest w stanie usunąć do 1000 kg drobnego pyłu (klasy A) z wykorzystaniem jednego filtra. Płaski falisty filtr Eco jest przystosowany zarówno do zbierania bardzo drobnego pyłu klasy M jak i wody. W wyposażeniu NT 65/2 Tact<sup>2</sup> znajdziemy olejoodporny wąż spustowy ułatwiający wylanie wody ze zbiornika wprost do kratki ściekowej, a także: wąż ssący (4 m), metalowe rury ssące (2 x 0.5 m), papierową torebkę filtracyjną, ssawkę podłogową na mokro/sucho (360 mm), ssawkę szczelinową oraz, jesienią, filtr membranowy.

Model	NT 20/1 Ap Te	NT 45/1 Tact	NT 65/2 Tact <sup>2</sup>
Wydatek powietrza (l/s)	74	74	2 x 74
Podciśnienie (mbar/kPa)	254 / 25,4	254 / 25,4	254 / 25,4
Pojemność zbiornika (l)	20	45	65
Poziom ciśnienia akustycznego (dB(A))	66	69	73
Liczba turbin (szt)	1	1	2
Filtr membranowy	-	-	+
Papierowe torebki filtracyjne (szt)	-	2 x 5	-
Ciężar (kg)	8,5	12,5	26,5
Wymiary (dł. x szer. x wys.) (mm)	440 x 380 x 470	520 x 380 x 695	575 x 490 x 880

**Cena promocyjna\* (zł)** **990** **1 790** **3 300**



## RM Środki czyszczące i pielęgnacyjne Kärcher

**RM 31 ASF eco!efficiency\*** **Właściwości:**   
Wysocze skoncentrowany preparat do wysokociśnieniowego mycia zasadniczego w branży przemysłowej i warsztatach.   
Usuwa silne zabrudzenia olejowe i mineralne, smary, żywice i smołę.   
Skutecznie działa we wszystkich zakresach temperatur.   
zasadowy   
pH: 13   
w koncentracji

**RM 81 ASF eco!efficiency\*** **Właściwości:**   
Wysocze skoncentrowany, aktywny preparat do mycia wysokociśnieniowego z nowej linii eco!efficiency. Łagodny w stosunku do czyszczonych materiałów.   
Usuwa silne zabrudzenia olejowe, tłuszczowe i mineralne. Doskonale do mycia pojazdów, plandek i silników. Skuteczny także w niskiej temperaturze (tryb eco!efficiency). Dzięki udoskonalonej formule jego zużycie w stosunku do tradycyjnego RM 81 ASF zmniejsza się nawet o 25%.   
zasadowy   
pH: 12.3   
w koncentracji

**RM 760 (proszek)\*** **Właściwości:**   
Klasyczny proszek do zasadniczego czyszczenia wykładzin tekstylnych i tapicerki meblowej w trybie spryskiwania i odsysania.   
lekkie zasadowe   
pH: 8.2   
w koncentracji

**RM 770\*** **Właściwości:**   
Silny, uniwersalny preparat czyszczący niezawierający substancji powierzchniowo czynnych, przeznaczony do wszystkich podłóg twardej, sprężystych i tekstylnych.   
Usuwa uporczywe zabrudzenia olejowe i plamy z nikotyny.   
lekkie zasadowe   
pH: 8.6   
w koncentracji

\*ceny netto, należy doliczyć 23% VAT

\* Wyposażenie dodatkowe do wybranych urządzeń Kärcher, patrz tabele parametrów urządzeń.